



*UNIZA FEIT
Leadership
Modul 1*

1-2 april 2026

Menej ako 25 % zamestnancov sa cíti v práci motivovaných

68 % zamestnancov uvažuje nad zmenou práce

*Druhý najčastejší problém, na čo sa zamestnanci sťažujú sú problémy so
správaním manažérov*

prieskum spoločnosti Gallup (2021) / prieskum spoločnosti Profesia (2023)

Výzvy dnešného lídra:

Generačné rozdiely

Ženy líderky

Hodnoty, vízia a zmyselnosť

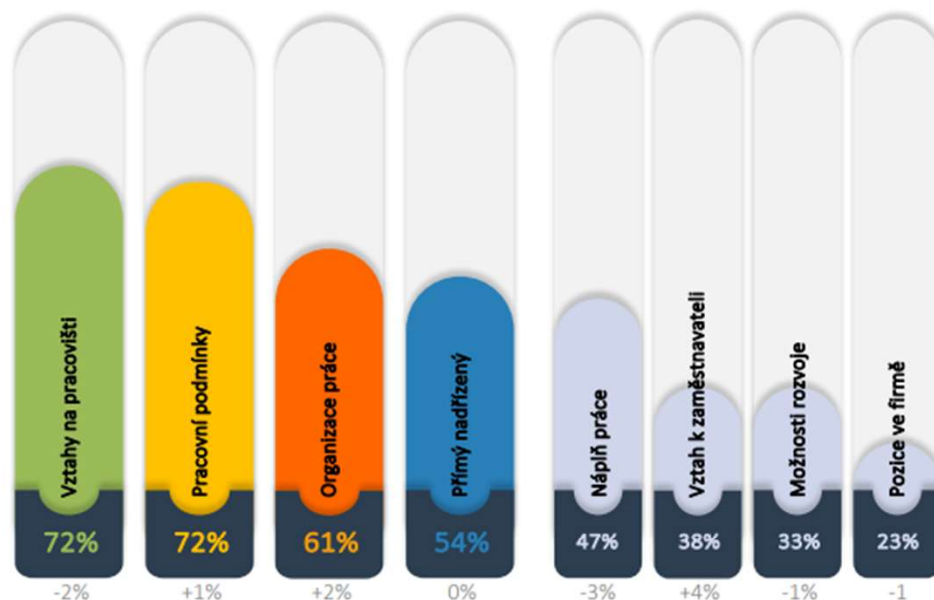
Wellbeing

Change manažment a neistota



Deklarovaná důležitost oblastí pro spokojenost zaměstnanců

(JobsIndex, podzim 2023, Slovensko)



Dobré vztahy a atmosféra na pracovišti

45+ let, školství a zdravotnictví
18-24 let, z Bratislavy a větších měst



Dobré pracovní podmínky

45+ let, z větších měst mimo Bratislavu,
částečný úvazek
Vyšší bílé límečky, Bratislava



Dobrý nadřízený

Školství a zdravotnictví, větší města
včetně Bratislavy
Vyšší modré límečky



Dobrá organizace práce a spravedlivé odměňování

55-64 let let, velká města mimo Bratislavu
18-24 let, Bratislava, mají možnost HO,
částečný úvazek

zeleně: výrazně nad průměrem
červeně: výrazně pod průměrem



75%

74%

56%

59%

55%

32%

28%

21%



TOP12 vedeckých dôkazov že

Kľúčový výsledok

- Transformational leadership zvyšuje výkon tímu
- Leadership vysvetľuje výkon organizácie
- Kvalita lídra určuje angažovanosť a výkon
- Firmy s top lídrami sú finančne výkonnejšie
- Lídri v top kvartile výrazne zvyšujú výkonnosť tímu
- Leadership zvyšuje kreativitu a inovácie tímov
- Leadership predpovedá prežitie organizácie
- Transformational leadership má najväčší dopad na výkon
- Leadership je #1 faktor výkonných tímov
- Psychologickú bezpečnosť najviac ovplyvňuje líder
- Lídri ovplyvňujú produktivitu znalostných pracovníkov
- Silný leadership pipeline zvyšuje ziskovosť

Kvantitatívny efekt

- +27 % výkonu**
- 20–45 % variability výkonu**
- +21 % zisk, +17 % produktivita, –59 % fluktuácia, 70 % angažovanosti = líder**
- ×3 lepšie finančné výsledky**
- +48 % výkonu, spodný kvartil = –37 %**
- $r = .41$
- Silný líder = najväčší prediktor prežitia
- Performance $r = .44$, engagement $r = .53$**
- Priemerné tímy vs. top tímy = rozdiel spôsobený manažérom
- Psych. bezpečnosť = #1 prediktor high-performing teams
- 40 % produktivity závisí od lídra**
- +25 % EBITDA**



Vzájomný rešpekt a aktívne počúvanie

Dôvera

Bezpečie a zóna rozvoja lídra

Dodržiavame čas

Fyzická aj mentálna prítomnosť

Pýtajte sa otázky





Vývoj vedenia ľudí

Riaditeľ

PRIEMYSELNÁ ÉRA

Kontrola = moc
Systematik
Dôraz na úlohy
Odmeranosť
JA viem
Žiadna spätná väzba

Manažér

INFORMAČNÁ ÉRA

Vedomosti = moc
Vizionár
Dôraz na informácie
Odvaha
MY vieme
Jednosmerná SV

Líder

ÉRA TVORIVOSTI

Nápady = moc
Tvorca
Dôraz na odlišnosti ľudí
Zraniteľnosť
KTO vie?
SV všetky smery

Jedinečný líder

manažér

manažér
mentor

manažér
mentor
kouč

manažér
mentor
kouč

A photograph of two mountaineers on a rocky mountain peak. The climber on the left is wearing a blue jacket and black pants, leaning forward. The climber on the right is wearing a red jacket and black pants, standing upright. The sun is shining brightly in the upper right corner, creating a lens flare effect. The sky is a clear, deep blue.

*Ako sa správa pre
vás*

Ideálny líder?



Podniková kultúra

Tímová spolupráca

Sebapoznanie



Piliere Empowered leadership



Jedinečný leadership štýl
—
Kompetencie lídra
—
Hodnoty lídra
—
Autenticita
—
Implementácia do praxe, Mentoring,
—
Koučing



Program

1. Modul

Jedinečný leader

Existuje veľa prístupov leaderských škôl, ktoré Ti hovoria ako na to. Empowered leadership ťa pozýva na cestu objavenia svojho jedinečného štýlu rešpektujúceho teba, tvoje hodnoty a silné stránky. Na svete existuje viac ako 33 miliónov autentických štýlov leadershipu. V 1. module tohto programu dekódujeme „pin“ k tomu tvojmu.

2. Modul

Posilni svoj tím

Ľudia dnes vyhľadávajú spoločnosti, pre ktoré nie sú len číslom, ale cítia sa byť súčasťou celku. Evolúciou v leadershipe je budovanie partnerstiev založených na dôvere a vízii. Vďaka kultúre založenej na silných stránkach vyťažíš z rozdielnosti ľudí a premeníš ich na výhodu. Získaš nástroje, ktoré umocnia tvoje leaderstvo a zvýšia tímovú angažovanosť.

3. Modul

Motivácia, výsledky a udržateľnosť

Zo skúsenosti pozorujeme, že osobnosť lídra, jeho štýl komunikácie a motivácie má výrazný vplyv na výkonnosť tímu a organizáciu. Balík týchto leaderských zručností povýšiš o schopnosť zachovať si nadhľad nad situáciami a vzťahmi. Udržateľnosť a spokojnosť lídra je kľúčom k dlhodobému úspechu. Toto je Empowered leadership, ktorý inšpiruje teba a tvoj tím na ceste k spolupráci a efektívite zároveň.

4. Modul

Neustály rozvoj a vplyv

Aby nemožné neostalo nemožným úlohou lídra je prijať zdokonaľovanie seba aj druhých za svoj životný štýl. Učiaca sa organizácia a neustály rozvoj zaručuje rozvoj kognitívnych funkcií, konkurencie schopnosti a rastu firmy. Toto je základný princíp „high flow“. Staň sa ty sám zmenou, ktorú chceš vidieť vo svete!



talent



Je to, ako prirodzene rozmýšľate, cítite alebo sa správate.



Rozvoj založený na silných stránkach

Talent

x

Investícia

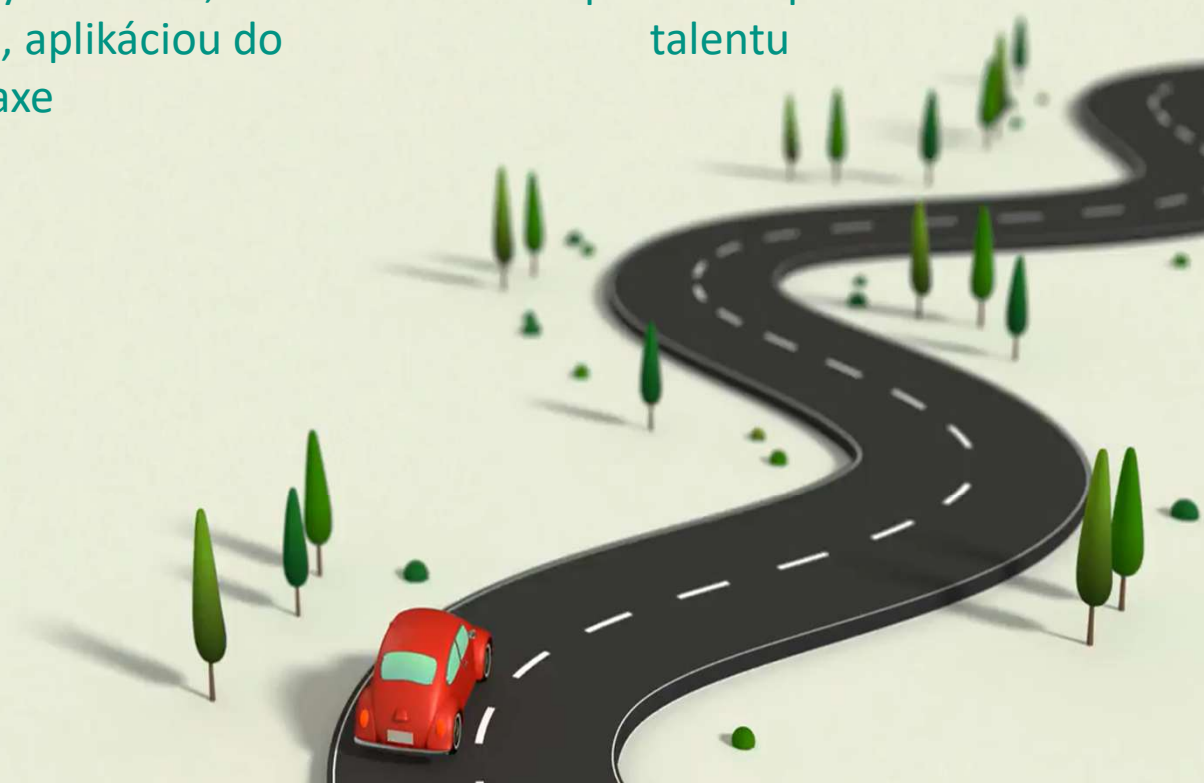
=

Silná stránka

je to, ako prirodzene rozmýšľate, cítite alebo sa správate.

čas strávený reflexiou, sebazoznaním, aplikáciou do praxe

takmer perfektné prevedenie talentu





Exekutívne (executing)

Produktívny
(Achiever)

Zodpovednosť
(Responsibility)

Naprávajúci
(Restorative)

Organizátor
(Arranger)

Konzistentný
(Consistency)

Presvedčenie
(Belief)

Rozvážny
(Deliberative)

Sústredenosť
(Focus)

Disciplína
(Discipline)

Ovplyvňujúce (influencing)

Maximalizujúci
(Maximizer)

Komunikácia
(Communication)

Spoločenský
(WOO)

Súťaživosť
(Competition)

Aktivátor
(Activator)

Významnosť
(Significance)

Sebaistota
(Self – assurance)

Velenie
(Command)

Vzťahové (relationship building)

Vzťahy
(Relator)

Harmónia
(Harmony)

Empatia
(Empathy)

Prispôsobivosť
(Adaptability)

Pozitivita
(Positivity)

Rozvíjajúci
(Developer)

Jedinečnosť
(Individualization)

Začlenenie
(Includer)

Prepojenosť
(Connectedness)

Rozmýšľavé (thinking)

Učiaci sa
(Learner)

Strategický
(Strategic)

Zberateľ
(Input)

Nápady
(Ideation)

Analytický
(Analytical)

Vizionársky
(Futuristic)

Intelekt
(Intellection)

Súvislosť
(Context)

1 31,4% Pr Produktívny Exekutíva	2 28,3% Zd Zodpovednosť Exekutíva				4 27,3% Vz Vzťahy Vzťahovo		3 28,1% Uč Učiaci Myslenie
9 18,0% Na Naprávajúci Exekutíva			7 19,4% Ha Harmónia Vzťahovo	8 18,6% Em Empatia Vzťahovo	10 16,9% Pb Prispôsobivosť Vzťahovo	5 22,2% St Strategický Myslenie	6 19,6% Zb Zberateľ Myslenie
16 13,1% Og Organizátor Exekutíva	14 13,6% Mx Maximalizujúci Vplyv	17 13,0% Ku Komunikácia Vplyv	11 16,4% Po Pozitíva Vzťahovo	12 16,0% Ro Rozvíjajúci Vzťahovo	13 15,4% Jd Jedinečnosť Vzťahovo	15 13,5% Np Nápady Myslenie	18 13,0% An Analytický Myslenie
24 11,6% Kz Konzistentnosť Exekutíva	25 11,2% Ps Presvedčenie Exekutíva	26 11,1% Rz Rozvážny Exekutíva	21 12,1% Sp Spoločenský Vplyv	22 12,0% Za Začlenenie Vzťahovo	23 11,9% Pe Prepojenosť Vzťahovo	19 12,6% Vi Vizionársky Myslenie	20 12,1% In Intelekt Myslenie
28 9,9% Sú Sústredenosť Exekutíva	27 10,8% Sž Súťaživosť Vplyv	29 9,8% Ak Aktivátor Vplyv					30 8,8% Sv Súvislosti Myslenie
31 7,2% Di Disciplína Exekutíva	32 6,2% Vy Významnosť Vplyv	33 4,7% Si Sebaistota Vplyv	34 4,6% Ve Velenie Vplyv				

Periodická tabuľka talentov

5 dôležitých princípov



Talent je neutrálny

Talenty nie sú nálepky

Pristupujme k druhému s pozitívnym zámerom

Rozdielnosti sú výhodou

Ľudia potrebujú jeden druhého



Speed dating

Členovia tímu

Daniel Benedikovič

1. Učiaci sa
2. Produktívny
3. Presvedčenie
4. Empatia
5. Nápady
6. Rozvíjajúci
7. Naprávajúci
8. Sústredenosť
9. Zodpovednosť
10. Pozitívita

Mariana Beňová

1. Učiaci sa
2. Rozvíjajúci
3. Organizátor
4. Vzťahy
5. Zodpovednosť
6. Zberateľ
7. Pozitívita
8. Prispôsobivosť
9. Empatia
10. Jedinečnosť

Michal Frivaldský

1. Organizátor
2. Vzťahy
3. Analytický
4. Zodpovednosť
5. Presvedčenie
6. Strategický
7. Produktívny
8. Významnosť
9. Sústredenosť
10. Učiaci sa

Peter Hockicko

1. Učiaci sa
2. Zodpovednosť
3. Produktívny
4. Presvedčenie
5. Analytický
6. Prepojenosť
7. Strategický
8. Súvislosti
9. Vzťahy
10. Harmónia

Katarína Jurošková

1. Učiaci sa
2. Zodpovednosť
3. Produktívny
4. Jedinečnosť
5. Pozitívita
6. Empatia
7. Presvedčenie
8. Vizionársky
9. Nápady
10. Rozvíjajúci

Rastislav Pírník

1. Strategický
2. Súvislosti
3. Aktivátor
4. Nápady
5. Vizionársky
6. Sústredenosť
7. Naprávajúci
8. Jedinečnosť
9. Vzťahy
10. Velenie

Marek Roch

1. Vzťahy
2. Rozvážny
3. Organizátor
4. Produktívny
5. Naprávajúci
6. Presvedčenie
7. Zodpovednosť
8. Analytický
9. Konzistentný
10. Harmónia

Peter Bracínik

1. Učiaci sa
2. Strategický
3. Zberateľ
4. Organizátor
5. Vizionársky
6. Harmónia
7. Empatia
8. Produktívny
9. Intelekt
10. Sústredenosť

Peter Břida

1. Súťaživosť
2. Empatia
3. Aktivátor
4. Produktívny
5. Analytický
6. Zodpovednosť
7. Organizátor
8. Komunikácia
9. Rozvíjajúci
10. Súvislosti

Róbert Hudec

1. Nápady
2. Produktívny
3. Jedinečnosť
4. Presvedčenie
5. Sebaistota
6. Organizátor
7. Učiaci sa
8. Aktivátor
9. Naprávajúci
10. Sústredenosť

Ladislav Janoušek

1. Učiaci sa
2. Produktívny
3. Prepojenosť
4. Intelekt
5. Rozvíjajúci
6. Presvedčenie
7. Pozitívita
8. Maximalizujúci
9. Zodpovednosť
10. Organizátor

Michal Praženica

1. Učiaci sa
2. Vzťahy
3. Prepojenosť
4. Produktívny
5. Naprávajúci
6. Rozvíjajúci
7. Sústredenosť
8. Analytický
9. Presvedčenie
10. Rozvážny

Dušan Pudiš

1. Nápady
2. Komunikácia
3. Maximalizujúci
4. Vzťahy
5. Jedinečnosť
6. Učiaci sa
7. Pozitívita
8. Vizionársky
9. Strategický
10. Produktívny

Pavol Špánik

1. Pozitívita
2. Strategický
3. Súvislosti
4. Analytický
5. Komunikácia
6. Nápady
7. Aktivátor
8. Presvedčenie
9. Vizionársky
10. Významnosť



Telepatia

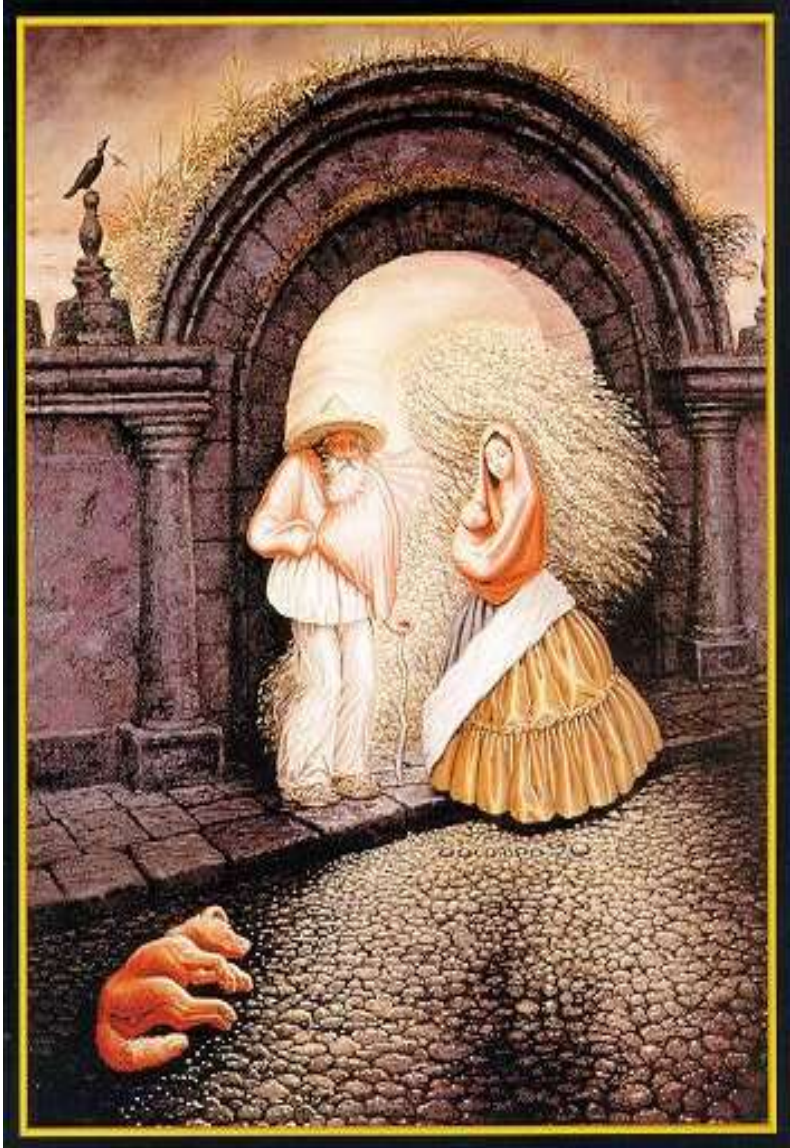


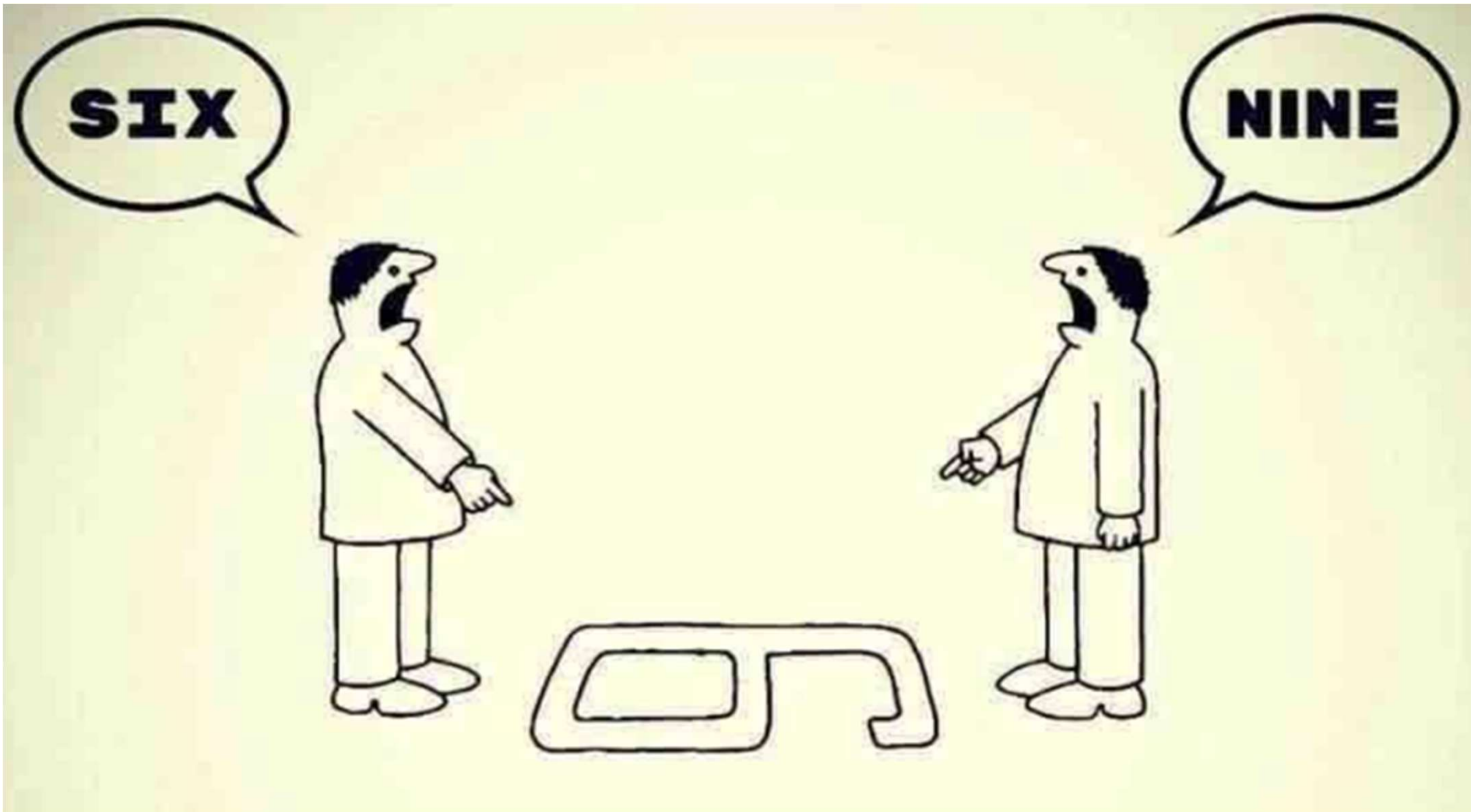


Vnímanie









Okná sebaapoznania - Johari window

JA VIEM

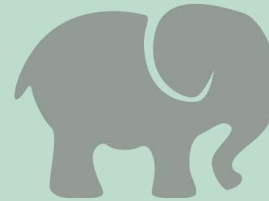
JA NEVIEM

TY VIEŠ

Verejná zóna
ideál

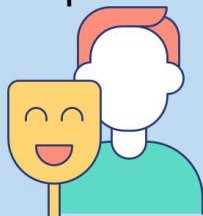


Slepá škvrna
slon v porceláne



TY NEVIEŠ

Privátna zóna
reportér



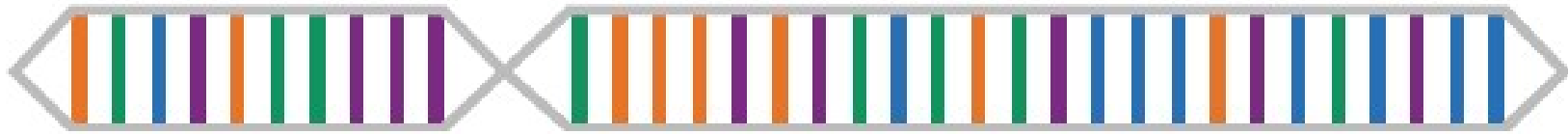
Neznáma zóna
korytnačka





Tímové talenty

CLIFTONSTRENGTHS®

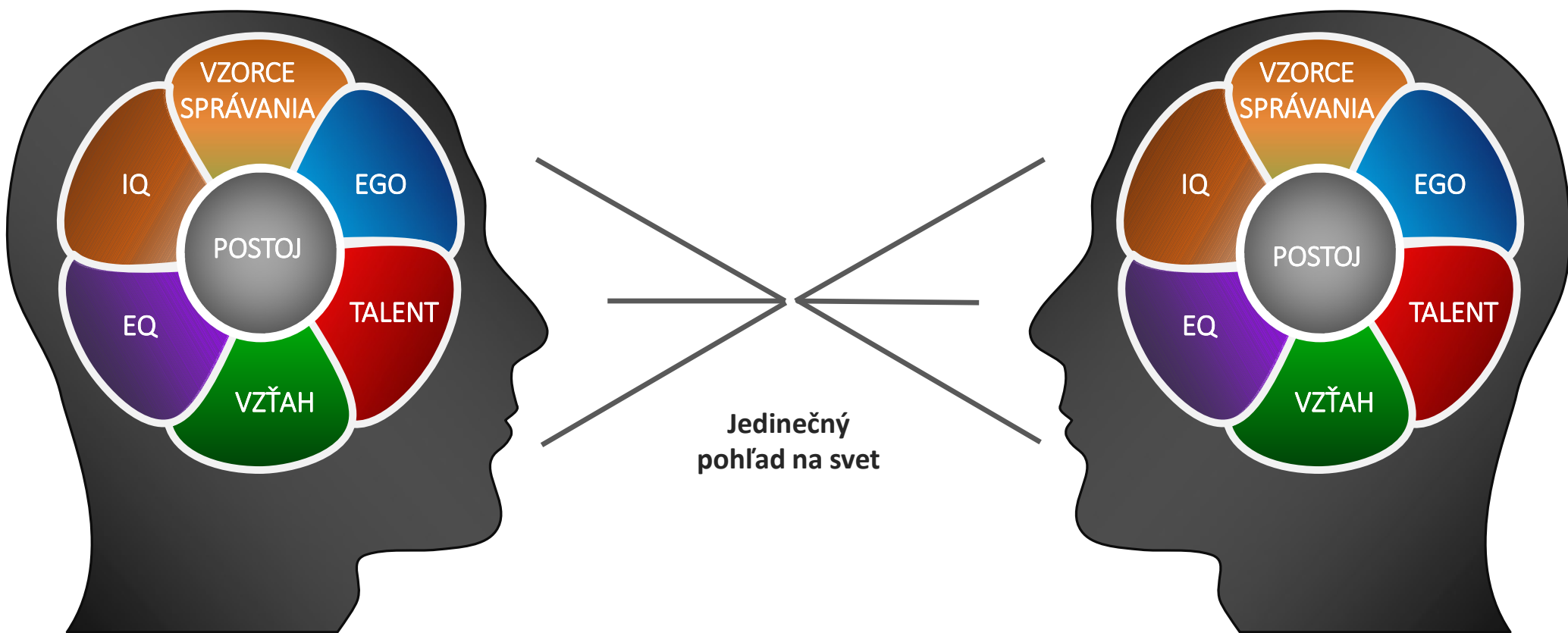


V čom sme silní spolu ako tím?
Pomenuj 3 silné stránky

Členovia tímu	EXEKUTÍVA								VPLYV						VZŤAHY							MYSLENIE												
	Produktívny	Organizátor	Presvedčenie	Konzistentný	Rozvážny	Disciplína	Sústredenosť	Zodpovednosť	Naprávajúci	Aktívator	Velenie	Komunikácia	Súťaživosť	Maximalizujúci	Sebaistota	Významnosť	Spoločenský	Prispôsobivosť	Prepojenosť	Rozvíjajúci	Empatia	Harmónia	Začlenenie	Jedinečnosť	Pozitívita	Vzťahy	Analytický	Súvislosti	Vizionársky	Nápady	Zberateľ	Intelekt	Učiaci sa	Strategický
Peter Brída	4	7					6		3		8	1							9	2						5	10							
Dušan Pudiš	10										2		3											5	7	4			8	1			6	9
Daniel Benedikovič	2		3				8	9	7										6	4					10				5				1	
Róbert Hudec	2	6	4				10	9	8					5									3					1					7	
Ladislav Janoušek	2	10	6					9					8						3	5					7							4	1	
Marek Roch	4	3	6	9	2			7	5												10				1	8								
Pavol Špánik			8						7		5				10										1	4	3	9	6					2
Rastislav Pirník							6	7	3	10														8	9		2	5	4					1
Michal Praženica	4		9		10		7		5										3	6					2	8							1	
Peter Hockicko	3		4					2											6		10				9	5	8						1	7
Peter Bracínik	8	4					10													7	6							5		3	9	1	2	
Mariana Beňová		3						5									8		2	9				10	7	4				6			1	
Katarína Jurošková	3		7					2												10	6			4	5			8	9				1	
Michal Frivaldský	7	1	5				9	4						8											2	3							10	6
Celkové poradie talentov	1	6	4	32		31		3			33						30		8			34	10		7				9			2	5	
súčet za dimenziu	2015								2414						2231							1670												

1. Produktívny
2. Učiaci sa
3. Zodpovednosť
4. Presvedčenie
5. Strategický
6. Organizátor
7. Vzťahy
8. Rozvíjajúci
9. Nápady
10. Jedinečnosť
30. Spoločenský
31. Disciplína
32. Konzistentný
33. Velenie
34. Začlenenie

Každý máme unikátny spôsob vnímania



Čo nás ovplyvňuje



*Potrebujem,
prinášam*





Kompetencie lídra



Gallup Leadership kompetencie

Budujte vzťahy

Vytvorte spojenie s ostatnými, aby ste si vybudovali dôveru, zdieľali nápady a dokončili prácu.

Zrozumiteľne komunikujte

Zdieľajte Informácie pravidelne a stručne.

Vytvorte zodpovednosť

Identifikujte dôsledky činov a vezmite seba a ostatných na zodpovednosť za výkon.

Rozvíjajte ľudí

Pomôžte ostatným prostredníctvom silných stránok, očakávaní, povzbudzovania a koučovania.

Inšpirujte ostatných

Povzbudzujte ostatných prostredníctvom positivity, vízie, sebadôvery, výzvy a uznania.

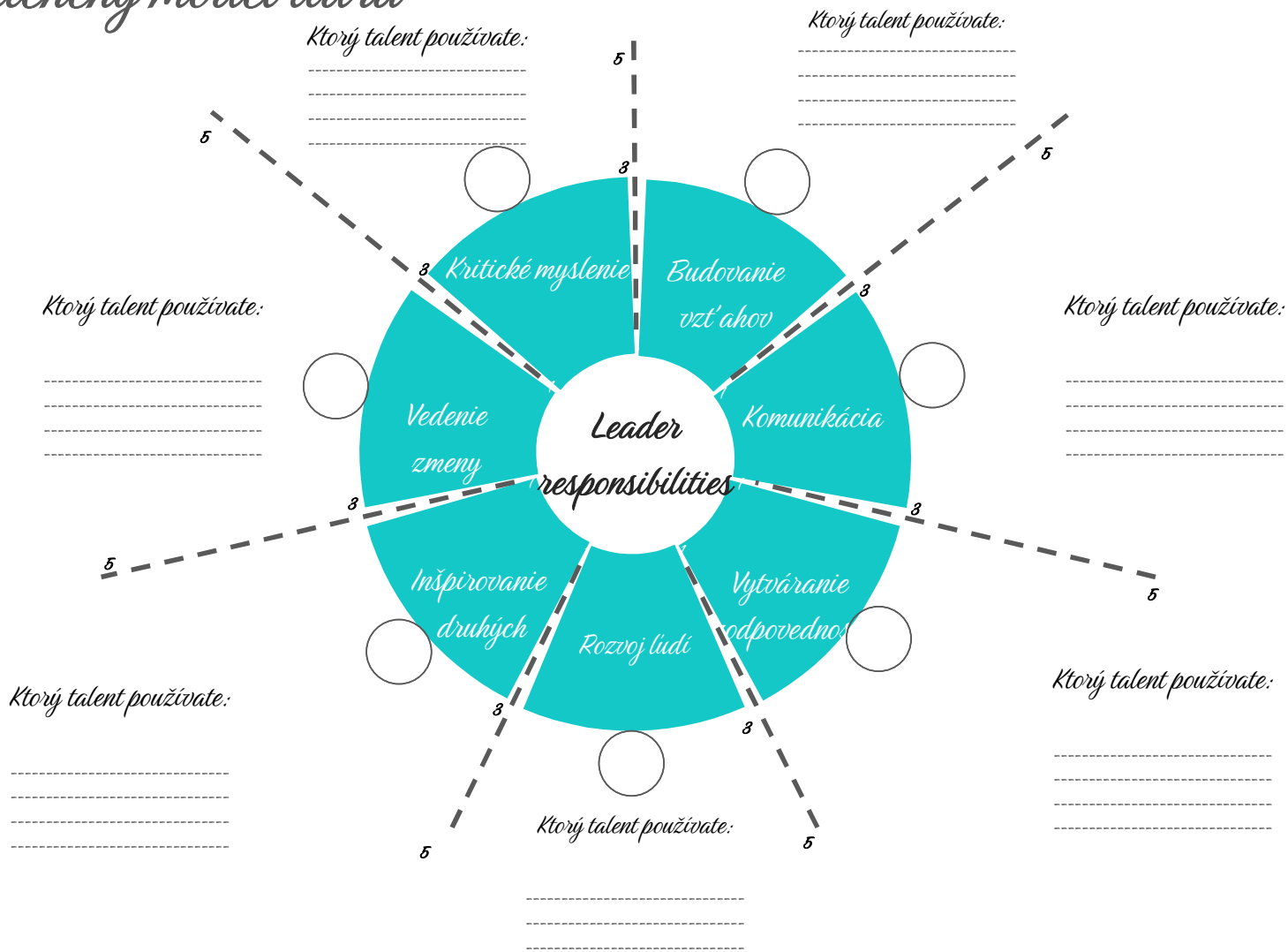
Ved'te zmenu

Uvedomte si, že zmena je nevyhnutná, stanovte si ciele a vykonajte úpravy, ktoré sú v súlade s deklarovanou víziou.

Myslíte kriticky

Zhromažďujte a vyhodnocujte informácie, ktoré vedú k inteligentným rozhodnutiam.

Gallup kompetenčný model lídra





Talenty a leadership

LEADERSHIP ŠTÝL



EXECUTING

Ľudia s výraznou doménou exekutíva veci dokončujú a zaručujú, aby sa udiali.

The Process-Oriented Leader

- Určuje tempo práce svojmu tímu
- Vytvára systémy a procesy
- Prináša jednoznačnosť a jasnosť



INFLUENCING

Ľudia s výraznou doménou vplyv dokážu prevziať vedenie, prehovoriť, ovplyvniť druhých svojou energiou.

The Impact-Oriented Leader

- Určuje vysokú laťku a má dar nakopnúť do akcie
- Posúva veci napred
- Inšpiruje druhých, aby nasledovali ich vízie



RELATIONSHIP BUILDING

Ľudia s výraznou doménou vzťahy budujú pevné prepojenia s ľuďmi. Veria, že tímová práca je viac ako individuálne úspechy jednotlivcov.

The People-Oriented Leader

- Je lepidlom pre medziľudské vzťahy
- Buduje dôveru
- Je starostlivý
- Drží tímy po hromade




STRATEGIC THINKING

Ľudia s výraznou doménou strategické myslenie majú schopnosť zbierať dáta a informácie, analyzovať ich a na základe toho robiť lepšie rozhodnutia.

The Thought-Oriented Leader

- Pozerá sa na veci zhora a predvída budúcnosť
- Premýšľa do hĺbky a má dar identifikovať koreňové príčiny
- Je otvorený nových nápadom



*Strategický
Nápady
Pozitivita
Začlenenie
Prepájajúci*

*Učiaci sa
Produktívny
Zodpovednosť
Naprávajúci
Analytický*

*Učiaci sa
Nápady
Zberateľ
Vizionár
Strategický*

*Komunikácia
Empatia
Maximalizujúci
Spoločenský
Aktivátor*



Budovanie vzťahov

Líder orientovaný
na ľudí



Strategické myslenie

Líder orientovaný na myšlienky



**Kto ste vy
ako líder?**



Exekutíva

Líder orientovaný
na výkon a procesy



Vplyv

Líder orientovaný na vplyv



Kto si ty ako líder?



Lipa
Coaching &
Consulting

Leadership kartičky

Produktívny (Achiever)

Ľudia s výnimočným talentom v tejto oblasti tvrdo a vytrvalo pracujú. Byť zaneprázdnený a produktívny im prináša obrovské uspokojenie.

Budujte dôveru

- Budujte rešpekt pre pracovnú etiku.
- Ukážte, že sa vám dá veriť. Prezentujte sa svojou prácou, usilovnosťou a produktivitou.
- Budujte vzťahy s druhými: Pracovať usilovne spolu je zblížujúca skúsenosť.
- Ukazujte ľuďom rovnocennosť, nie nadradenosť.

Prejavte súcit

- Vyberte si niekoho na kom vám záleží a pusťte sa do projektu spolu. Budete sa cítiť dobre z toho, čo dosiahnete a tiež z času, ktorý spolu strávite.
- Každý deň si dajte jeden cieľ, ktorý sa bude týkať osobného vzťahu. Ľudia tak budú cítiť, že stoja za váš čas.

Poskytnite stabilitu

- Viera v dôležitosť tvrdej práce a usilovnej snahy vedie k stabilnému a bezpečnému životu. Zdieľajte to s ľuďmi okolo vás.
- Vaša vytrvalosť je pevná ako skala a tempo práce je vysoké. Porozumenie a podpora ostatných v ich vlastné tempo je prejavom dôvery lídra.

Vytvorte nádej

- Obrovská energia je inšpiráciou pre druhých. Pomáhajte druhým s nastavením časových harmonogramov a zoznamov, môžete ľuďom pomôcť s dosiahnutím ich plánov a snov. Tu ste doma.
- Buďte poradcom, a nie kritikom. Keď ide o veľké a komplexné plánovanie, pomáhajte, keď ide o veľké a komplexné plánovanie, pomáhajte.

Ako môže vyjadrenie tejto stránky pomôcť manažérovi

- Stanovujte ambiciózne a náročné ciele, ktoré môžu posunúť tím k vyššiemu výkonu.
- Obdivujte tvrdo prácu ostatných. Práca s inými tímami na dokončení úloh, bude stmelujúcim zážitkom.
- Túžba dosiahnuť cieľ. Túto kvalitu nadradení rešpektujú a aj ich tímy považujú za zdroj pre dôležité projekty.

Potencionálne stretnutia, na ktoré by si mal manažér dávať pozor:

- Frustrácia, keď členovia tímu nepracujú tak tvrdo ako oni. Ich očakávania od seba ale aj od svojho tímu sú tak náročné, že ostatní by ich mohli považovať až za príliš vysoké.
- Sebavedomie v schopnosť robiť veci môže podnieť manažerov, aby prebrali projekty alebo súhlasili s termínom predtým ako porozumejú detailom.
- Pozor na preťaženie tímu, treba vyhradiť dostatok času a potrebné zdroje.
- Práca produktívneho lídra je aj leaderstvo. Ľudia sú rovnako dôležití ako práca.

Elevator pitch

Som líder, ktorý...

Elevator pitch

Som líder, ktorý...

Elevator pitch je stručná a presvedčivá prezentácia, ktorá sumarizuje vaše kľúčové myšlienky, ciele alebo schopnosti. Je navrhnutý tak, aby v priebehu krátkeho časového úseku, akým je jazda výťahom, zhruba **30 sekúnd až 2 minúty** vyvolal záujem. Pre lídra predstavuje nástroj na **jasné a efektívne komunikovanie osobnej značky, vízie a hodnôt**. Vytvorenie silného elevator pitchu nie je len o predaji seba alebo svojich nápadov, ale aj o definovaní a prezentovaní toho, čo je pre vás dôležité, a to tak, aby to rezonovalo s poslucháčmi. Výsledkom je zvýšená schopnosť inšpirovať a motivovať tím, rozšíriť svoje príležitosti a byť vždy pripravený otvoriť dvere k novým výzvam a úspechom.

Moja top 10 lídra



Elevator pitch

Strategický

Nápady

Pozitivita

Začlenenie

Prepájajúci

Komunikácia

Empatia

Maximalizujúci

Spoločenský

Aktivátor

Som líder, ktorý efektívne plánuje a dosahuje ciele. Moja schopnosť je generovať nápady neustále prináša nové a inovatívne riešenia do každého projektu. S pozitívou a entuziazmom dokážem motivovať a povzbudiť môj tím, čím vytváram povzbudivé pracovné prostredie. Záleží mi, aby každý člen tímu sa cítil hodnotný a zapojený. Ako aktivátor efektívne transformujem plány do akcie, zabezpečujúc rýchly pokrok nie úplne vždy realizáciu. Na to rád delegujem. Moje komunikačné schopnosti mi umožňujú jasne a presvedčivo prenášať vízie a stratégie, čím posilňujem súdržnosť a smerovanie tímu.

Analytický

Strategický

Rozvážny

Konzistentnosť

Disciplína

Velenie

Sústredenosť

Naprávajúci

Vzťahy

Sebaistota

Som líder, ktorý rád analyzuje, čo mi umožňuje hlboko pochopiť a riešiť zložité problémy. Každé moje rozhodnutie je premyslené a založené na pevných základoch. Očakávajte odo mňa spoľahlivosť a predvídateľnosť, čo podporuje stabilné pracovné prostredie. Dokážem jasne viesť a smerovať mojich ľudí k dosiahnutiu stanovených cieľov. A viem ísť aj do rizika. Moja disciplína ako lídra znamená, že som príkladom v sebadisciplíne a dôslednosti, čo posilňuje morálku a efektivitu tímu. Moje vedenie je teda založené na pevných, analytických zásadách a jasnom smerovaní.

Vizionár

Učiaci sa

Nápady

Zberateľ

Disciplína

Sústredenosť

Jedinečnosť

Vzťahy

Maximalizujúci

Rozvíjajúci

Som líder, vizionár, schopný vytvárať a zdieľať inšpirujúce a ambiciózne vízie pre budúcnosť. Rád sa učím a neustále hľadám nové poznatky a perspektívy, ktoré môžu prispieť k rastu a inováciám nášho tímu. Som plne odhodlaný dosiahnuť stanovené ciele a neúnavne pracujem na ich realizácii. Vyzdvihujem jedinečnosť každého člena tímu, uznávam a oslavujem ich rozmanité talenty a perspektívy. Som zároveň pedant a rád veci starostlivo plánujem do detailu. Moje vedenie je teda založené na kontinuálnom učení, inovácii a začlenení rozmanitosti do každého aspektu našej práce.



Kto ste vy ako líder?



1. Strategický
2. Nápady
3. Pozitivita
4. Začlenenie
5. Prepojenosť
6. Komunikácia
7. Empatia
8. Maximalizujúci
9. Spoločenský
10. Aktivátor

Som líder,

ktorý rád rozmýšľa strategicky, ale zároveň veci aj reálne posúva dopredu. Baví ma prichádzať s nápadmi a hľadať nové možnosti, ako veci robiť lepšie.

Prirodzene prepájam ľudí – vytváram prostredie, kde sa každý cíti prijatý a kde spolupráca dáva zmysel. Komunikujem otvorene, počúvam a vnímam rôzne uhly pohľadu.

Zároveň mám drive – viem tím nakopnúť, rozprúdiť energiu a dotiahnuť veci do výsledkov. Jednoducho, spájam ľudí, nápady a akciu tak, aby to celé fungovalo a malo dopad.

Čo na mňa funguje:

Otvorenosť, úsmev a chuť tvoriť nekonvenčné riešenia

Čo prinášam:

Energiu, kreativitu a orientáciu na kvalitu



Elevator pitch

Som leader, ktorý ...



70-20-10

silné Prepojenie s praxou 1 modul

Čo konkrétne začneš/ prestaneš robiť?

1

- > Gallup CF Finder
- > Individuálny
- > Koučing

2

- > Workshop
- > Hodnoty
- > Kompetencie
- > Jedinečný štýl
- > Zdieľanie

3

- > Do praxe kompetečný model call to action
- > Do praxe moje kompetencie
- > Follow up termín?

Empowered leadership modul 1

Medzimodulové zadanie



1. Zdieľaj svoj elevator pitch so svojim nadriadeným, so svojimi kľúčovými kolegami na tvojej úrovni, so svojim tímom. Získaj spätnú väzbu. Aké má uvedomenia zo spätnej väzby? Ako ťa vnímajú iní?
2. Implementuj akčné kroky z kompetenčného kola.



Live Your  *Passion*

LIPA coaching & consulting s.r.o.
Lívia Pastoreková & Vladimíra Sarvašová Mwazighe
Halašova 4
010 01 Žilina

email: vladimira.sarvasova@lipa.coach

0918787607